



生活衛生関係営業の皆さまへ

経営者のみなさんの

悩みの解決

をお手伝いします

無料

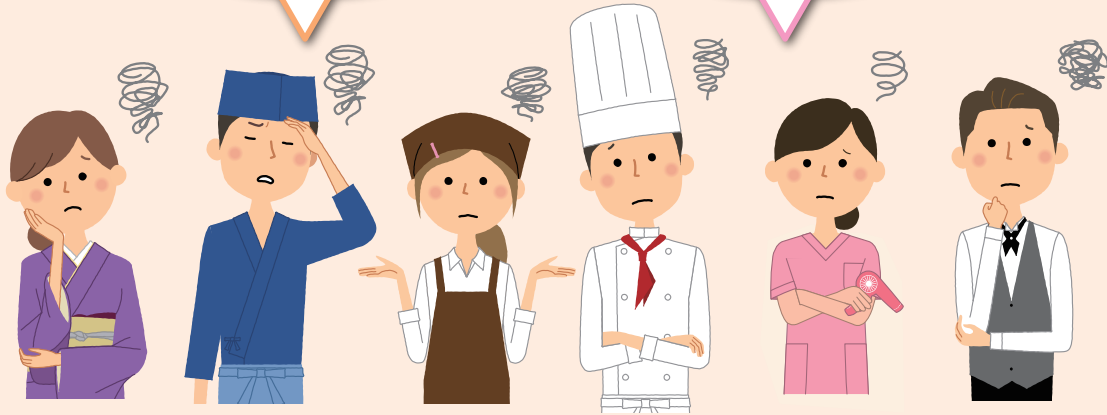
人手不足を改善したい

仕入が高くなって利益が出ず困っている

使える補助金・助成金はないかな？

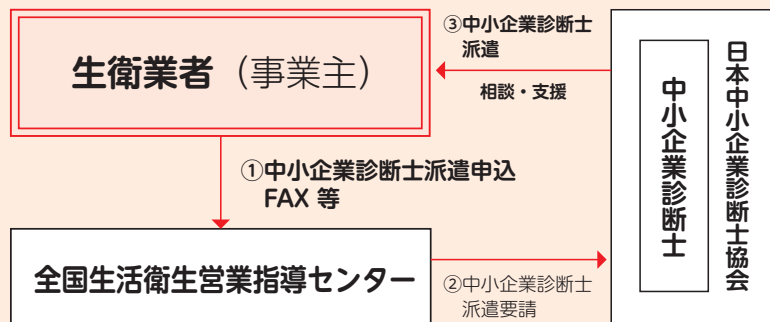
値上げしようと思っているが、お客が離れないか心配

新規事業新規出店の相談をしたい



**！ 専門家 (中小企業診断士) がみなさんのお悩み解決をサポートします**

1回の申込につき、5回程度のサポートを無料でを行い、最後まで支援をいたします



**サポート申込FAX送付期限：令和7年12月末日**

※予算上限に達し次第、受付終了となります。お早めにFAXにてお申込みください。

専門家支援を希望される方は、裏面の「専門家 (中小企業診断士) 支援申込書」に必要事項を記入の上、(公財) 全国生活衛生営業指導センターへFAXしてください。

**FAX 03-5777-0342**

申込後、全国指導センター担当者から、確認のご連絡をいたします。

